

Mothes  
 Altenburger Straße  
 Bauabschnitt 1.1  
 Callenberg

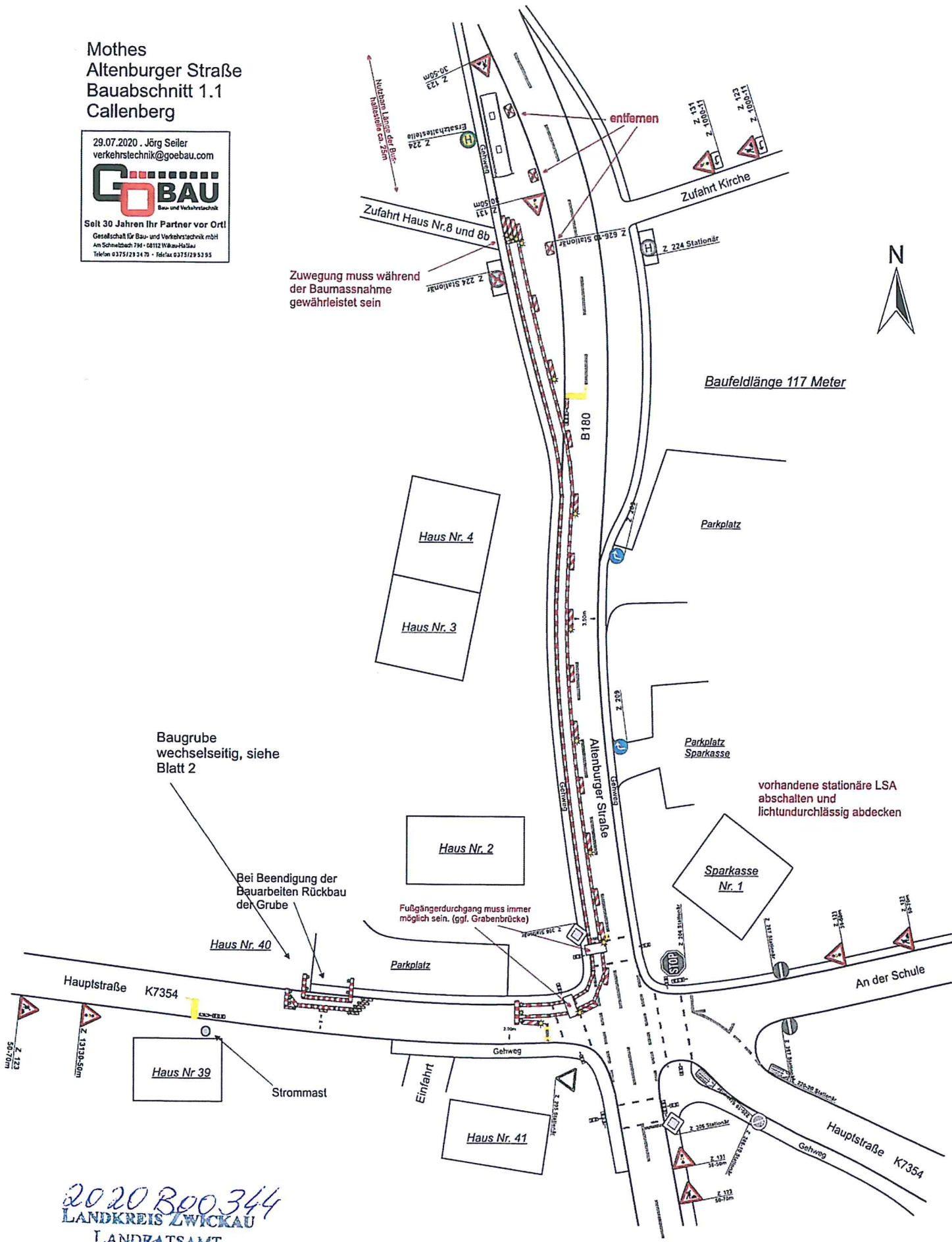
29.07.2020 · Jörg Seiler  
 verkehrstechnik@goebau.com



Selt 30 Jahren Ihr Partner vor Ort!  
 Gesellschaft für Bau- und Verkehrstechnik mbH  
 Am Schmalzsch 194 · 02112 Wilsdorf/Callenberg  
 Telefon 0375/232470 · Telefax 0375/232493

Zuwegung muss während  
 der Baumaßnahme  
 gewährleistet sein

Baufeldlänge 117 Meter



2020 B00344  
 LANDKREIS ZWICKAU  
 LANDRATSAMT  
 Straßenverkehrsamt  
 Postfach 100470  
 08067 Zwickau